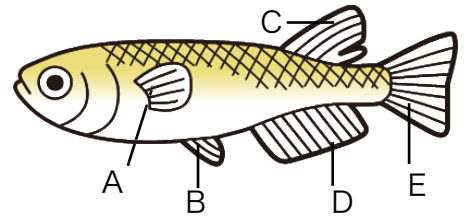


メダカの飼い方について、次の問いに答えなさい。

(1) 右の図のメダカはおすですか、めすですか。
また、そのように判断できる理由を2つ答えなさい。



(2) A~Eのひれの名前を答えなさい。

(3) メダカの呼吸方法について説明した次の文中の空欄にあてはまる語を答えなさい。
口から水を取り入れ、【 ① 】を開いて水を出すときに【 ② 】で水の中にとけていた酸素を血液中に取り入れ、不要な二酸化炭素を血液中から放出する。

(4) メダカを飼うときの注意点として誤りのある文を次から選び、記号で答えなさい。

- ア 水槽は、口が広く大きなものを使う。
- イ 水槽は、日のよくあたる明るいところに置く。
- ウ 水は、1日ぐらいくみ置きした水を使う。
- エ えさは、1日に1回、食べ残しがない量を与える。

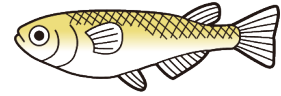
(5) メダカの水槽には水草を入れておきます。その理由を2つ答えなさい。

(6) メダカの卵が産まれたあとするべきことは何ですか。

(7) ふ化したばかりのメダカのお腹には大きな袋が付いています。この中には何が入っていますか。

(1)		
(1) 理由		(1) 理由
(2) A	(2) B	(2) C
(2) D	(2) E	(3) ①
(3) ②	(4)	
(5)		(5)
(6)		
(7)		

- (1) 背びれに切れ込みがあり、しりびれが平行四辺形になっているのおすのメダカです。
めすは背びれに切れ込みがなく、しりびれが三角形になります。



- (2) Aは胸びれ、Bは腹びれ、Cは背びれ、Dはしりびれ、Eは尾びれです。AとBは体の左右にあるので、合計で7枚のひれがあります。
- (3) 魚類はえらで酸素と二酸化炭素の交換を行います。二酸化炭素を水に溶かして排出するために、口から取り込んだ水をえらぶたを開いて外にだします。
- (4) 日光が直接当たる場所に水槽を置くと水温が上がってしまうので、直射日光の当たらない明るいところに水槽を置きます。
- (5) 水槽内の水草が光合成を行い酸素を作ると、メダカは水草に卵を産み付けるので水草が必要になります。
- (6) 親メダカが卵を食べてしまうことがあるので、卵に親メダカが近づけないようにネットで仕切りを作ったり、卵を別の水槽に移す必要があります。
- (7) ふ化したばかりのメダカの腹には卵黄が残っているので、2~3日はえさを取らずに水槽の底でじっとしています。

(1) おす		
(1) 理由 背びれに切れ込みがある		(1) 理由 しりびれが三角形になっている
(2) A 胸びれ	(2) B 腹びれ	(2) C 背びれ
(2) D しりびれ	(2) E 尾びれ	(3) ① えらぶた
(3) ② えら	(4) イ	
(5) 水草が光合成して酸素を作るから		(5) メスが卵を産み付けるから
(6) 親メダカが近づけないようにした		
(7) 2~3日過ごせる養分		